

# SAOGALEMU O TAGATA FAIGALUEGA

Faamatalaga mo tagata faigaluega e fesoasoani iā latou e malamalama ai i o latou aiā tatau ma tiutetauave i le nofoaga o galuega i le vaitaimi o le KOVITI-19

## Ou aiā tatau o le tagata faigaluega



Aiā tatau i se nofoaga e saogalemu ma aunoa ma ni lamatiaga i lou soifua maloloina ma le saogalemu



Aiā tatau e fai ai sou sao i talanoaga mo le saogalemu



Aiā tatau e maua ai faamatalaga ma toleniga i se gagana e te malamalama ai, e aofia ai le mafai ona faaogā se komupiuta



Aiā tatau e talanoa ai e faatatau i le soifua maloloina & popolega tusaogalemu i lou pule, Sui o le Soifua Maloloina & Saogalemu, poo le WorkSafe



Aiā tatau e maua ai vaavaaiga e manaomia e tausia ai lou saogalemu

## Matāfaioi a lau pule o le galuega



Iloa lamatiaga o le KOVITI-19 & pulea na lamatiaga ina ia faaitiitia ai le mauaina i le tele e mafai ai



Avatu i tagata faigaluega mea talafeagai ai o Mea e Faaogā mo le Puipuiga Totino, pe a manaomia



Logo le WorkSafe pe a mautinoa ua maua se isi i le KOVITI-19 i le nofoaga o le galuega



Avatu faamatalaga manino, faatonuga ma toleniga i le saogalemu mai le KOVITI-19



Faatumaina tulaga saogalemu i le nofoaga o galuega, sa'oloto mai mea e lamatia ai le soifua maloloina & saogalemu



Talanoa i tagata faigaluega ma Sui o le Soifua Maloloina ma le Saogalemu i mataupu e faatatau i le saogalemu, e aofia ai le KOVITI-19

I lalo o le tulafono a Ausetalia o tagata faigaluega uma, e aofia ai tagata faigaluega mai isi atunuu ma latou e iai visa, e iai aiā tatau ma puipua mai faiga lē saogalemu tau galuega

## O loo mafai ona maua le fesoasoani ma fautuaga mo oe

Afai e te manaomia se fesoasoani pe manao i nisi faamatalaga atili e tusa ai ma lou saogalemu ma aiā tatau tau galuega, e mafai ona e mauaina **fautuaga e lē totogia ma e lē faalau'iteleina**.



E taula'i atu le WorkSafe Victoria ia tausia nofoaga o galuega uma ia maloloina lelei ma saogalemu. Mo se fesoasoani e tusa ai ma ou aiā tatau i le maloloina lelei & saogalemu:



1800 136 089



[www.worksafe.vic.gov.au](http://www.worksafe.vic.gov.au)

Mo se fesoasoani e tusa ai ma ou aiā tatau i nofoaga o galuega:



Fair Work Ombudsman: **13 13 94**

Migrant Workers Centre: **03 9659 3516**

JobWatch: **03 9662 1933**

Mo faamatalaga o le KOVITI-19 asiasi atu i le [coronavirus.vic.gov.au/translations](http://coronavirus.vic.gov.au/translations) uepesite:



[coronavirus.vic.gov.au/translations](http://coronavirus.vic.gov.au/translations)



Mo se faamatalaupu i le gagana mo tautua uma o loo maua, vili le **131 450**

# SAOGALEMU O TAGATA FAIGALUEGA MAI LE KOVITI-19

Tausia lou saogalemu, lou aiga ma lou vaipanoa e ala i le mulimuli i faatonuga o i lalo



Nofo i le fale pe afai o loo e ma'i pe afai o maua i se tasi o nei āuga: fiva, maalili, afu, tale, tigā le faa'i, tau le lava le manava, tafe le isu, suia lagona o le sogisogi poo le tofo



Alu e su'e oe i le KOVITI-19 e lē totogia pe a maua oe i se tasi o na āuga ma vavaeese oe mai isi i le fale. Asiasi i le [coronavirus.vic.gov.au/translations](https://coronavirus.vic.gov.au/translations) mo nofoaga e su'e ai



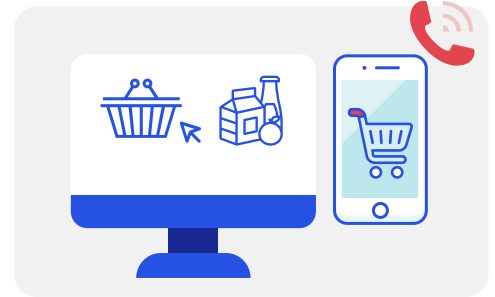
O le vavaeese o oe pe tuuese ma le puipuiga o lona uiga e ao ona e nofo i le fale seia oo ina logoina oe e le DHHS ua saogalemu ona e aluese. Faafesoota'i lau foma'i pe afai e te manaomia se fesoasoani faafoma'i



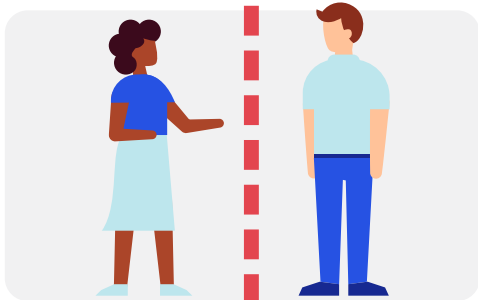
Afai e te lagona ua lē o malosi lelei i le galuega, tuu le galuega, logo lou pule ma alu sa'o i le fale.



Telefoni le 000 pe afai o loo iai se faalavelave faafuase'i



Afai ua vavaeesea oe pe ua faaeesea mo le puipuiga ma ua manaomia se mea'ai poo ni mea mo le faaaogaina totino vili le DHHS hotline i le 1800 675 398



Afai na e fesoota'i vavalalata ma se tagata e maua i le KOVITI-19 e ao ona su'eina oe, logo lou pule ma faaeesea mo le saogalemu i le fale



O le faafesea mo le saogalemu i le fale e masani ona 14 aso ae mafai ona sui, siaki muamua i le DHHS i taimi uma



Pe afai e te aluese mai le fale a'o vavaeesea oe pe o faaeesea mo le saogalemu e aunoa ma se faatanaga atonu **o le a faasala tupe oe**



## A'apa atu mo se fesoasoani

Mo nisi faamatalaga atili & fautuaga vili le -Koviti-19 hotline i le **1800 675 398**. Vili le '0' muamua pe a e manaomia se faamatalaupu.

Taga'i i itulau (uepesite) **O AI E FAAFESOOTA'I** poo fea e faafesoota'i **e lē totogia & fesoasoani o tautua e lē faalau'iteleina.**

# TAGATA E FAAFESOOTA'I

Oute manaomia le fesoasoani e malamalama ai i o'u aiā tatau i le galuega poo se fautuaga faaletulafono i le vaitaimi o le KOVITI-19

O loo i lalo nisi o tautua e lē totogia ma e le faalaua'iteleina ni faamatalaga mai faalapotopotoga eseese. O lo'o maua fesoasoani i le gagana & fesoasoani faamatalaupū e ala mai i le TIS. O loo maua sootaga e mafai ona tatala.



**Oute manaomia le fesoasoani i a'u aiā tatau i lo'u nofoaga o galuega e pei o le totogi, livi poo le lē toe mauaina o la'u galuega** Mo se fautuaga i au aiā tatau i lou nofoaga o galuega, e aofia ai le totogi, ma livi, e mafai ona e asiasi atu i le Fair Work Ombudsman [i le uepesite lea](#) pe vili le 13 13 94. Mo se fesoasoani i lau gagana asiasi [i le uepesite lea](#) Mo aiā tatau ma tulafono taugaluega asiasi i le JobWatch [i le uepesite lea](#) pe vili le 03 9662 1933

Work Safe

**O lea oute popole i lo'u soifua maloloina ma le saogalemu i le galuega**

Faafesoota'i le pule o le galuega poo le Sui o le Soifua Maloloina & le Saogalemu. E mafai foi ona e faafesoota'ia le WorkSafe Victoria i le 1800 136 089 pe asiasi [i le uepesite lea](#). Saili puna'oa tau faamatalaupū [o puna'o'a ia](#)



**E manaomia ona ou nofo i le fale ona o le KOVITI-19. Pe mafai ona ou aluese mai le fale mo se faalavelave faafuase'i?** E mafai ona e tuua lou fale pe afai ua lamatia lou soifua maloloina & saogalemu poo se tasi o lua nonofo. Asiasi i le [coronavirus.vic.gov.au/translations](https://coronavirus.vic.gov.au/translations) mo nisi faamatalaga

**Oute manaomia le fesoasoani poo se fautuaga i se faafitauli faaletulafono** Mo faamatalaga i au aiā tatau faaletulafono ma tulaga tau femalagaa'iga, asiasi i le Victoria Legal Aid: [i le uepesite lea](#) pe vili le 1300 792 387. Mo fesoasoani tau tulafono mo tagata sulufa'i, tagata mai isi atunuuese ma tagata sosola mai faigasaua, asiasi [i le uepesite lea](#) faaletulafono o tagata sulufa'i o le uepesite lea pe vili le 03 94130100



O a'u o se tagata faigaluega mai se atunuuese, tagata e iai le visa poo se tamaitiiti a'oga faavaomalo & oute manaomia le fesoasoani i o'u aiā tatau i nofoaga o galuega. Mo se fautuaga asiasi i le Migrant Workers Centre [o le uepesite lea](#) pe vili le 03 9659 3516. E mafai foi ona e asiasi i le Fair Work [o le uepesite lea](#)

**Mo le fesoasoani i gagana faafesoota'i le Translation & Interpreting Service (TIS) (Faaliliuga & Tautua Faamatalaupū) e lē totogia**



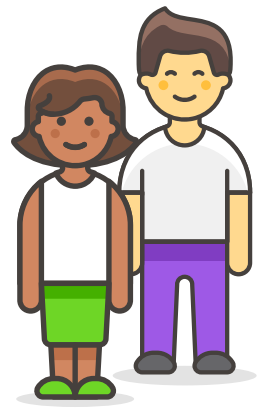
- 1 Vili le TIS Atunuu lenei i le 131 450
- 2 Ta'u atu lau gagana faata'ita'iga, Faa-Samoa ma faatali se'i fesooota'i atu i se faamatalaupū
- 3 Pe a fesooota'i atu i se faamatalaupū, ta'u atu iai lou igoa, le faalapotopotoga e te fia talanoa atu iai ma lo latou numera faafesoota'i
- 4 Faatalitali seia fesooota'i atu i le faalapotopotoga

# TAGATA E FAAFESOOTA'I

O loo i lalo nisi o tautua e lē totogia ma e le faalaua'iteleina ni faamatalaga mai faalapopotoga eseese. O lo'o maua fesoasoani i le gagana & fesoasoani faamatalaupu e ala mai i le TIS. O loo maua sootaga e mafai ona tatala.

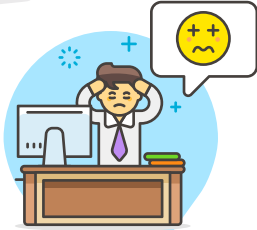


**Oute manaomia se fesoasoani e lē totogia i o'u tulaga tautupe, mea'ai, fale poo le maloloina lelei taufaalogona i le vaitaimi o le KOVITI-19**



**Ua manaomia ona su'e a'u i le KOVITI-19 peita'i e leai ni o'u aso livi ma'i pe oute le gafatia le lē alu e faigaluega i se aso**

Atonu e te agavaa mo se totogi e faatasi ona fai e malolo ai e alu e fai le suega. Visit [coronavirus.vic.gov.au/translations](https://coronavirus.vic.gov.au/translations) pe vili le 1800 675 398 mo se fesoasoani e apalai ai



**Ua leai sa'u galuega pe toe maua se totogi ma ua manaomia le fesoasoani** Mo fesoasoani tautupe ma fesoasoani i le mauaina o galuega asiasi i le Victoria Government [coronavirus.vic.gov.au/translations](https://coronavirus.vic.gov.au/translations)



**O a'u e iai la'u visa lē tumau pe e leai ni a'u pepa faamaumau. Ua ou manaomia le fesoasoani tautupe**

Atonu e te agavaa mo totogi e ala mai i le Extreme Hardship Support Program (Polokalame Fesoasoani Taimi Sili Ona Faigata). Asiasi i le Red Cross [o le uepesite lea](https://www.redcross.org.au) pe vili le Brotherhood of St Laurence i le 9422 5650



**Ua leai so'u totogi ona o le vavaeesea pe ona o le tausia o se tasi ua maua i le KOVITI-19** E te ono agavaa mo le Pandemic Leave Disaster Payment (Totogi o Livi i Mala) poo le Worker Support Payment (Totogi e Fesoasoani i Tagata Faigaluega). Visit Services Australia [o le uepesite lea](https://www.servicesaustralia.gov.au) pe telefoni le Services Australia i le 180 22 66



**Oute manao e talanoa i se tagata e tusa ai ma o'u faalogona**

Afai e te manao e talanoa i se tasi e tusa ai ma le maloloina o lou mafaufau, telefoni atu i le Coronavirus Mental Wellbeing Support Service (Tautua Fesoasoani i le Maloloina Lelei o le Mafaufau mai le Koronavairusi) i le 1800 512 348 poo le Beyond Blue [o le uepesite lea](https://www.beyondblue.org.au). E mafai ona e talanoa i lau foma'i pe asiasi i le Lifeline [o le uepesite lea](https://www.lifeline.org.au) pe vili le 13 11 14



**Oute manaomia le fesoasoani i mea'ai, fale poo lavalava** Ina ia maua le fesoasoani asiasi i le Victorian Multicultural Commission [o le uepesite lea](https://www.vicmulticultural.com.au). Mo tamaiti a'oga asiasi i le Study Melbourne [o le uepesite lea](https://www.study-melbourne.com.au)



**O faamatalaga o le KOVITI-19** asiasi i le [coronavirus.vic.gov.au/translations](https://coronavirus.vic.gov.au/translations) pe telefoni le KOVITI-19 hotline 1800 675 398 Vili muamua le 0 mo se faamatalaupu. Mo faamatalaga taufaaliliuga asiasi i le [coronavirus.vic.gov.au/translations](https://coronavirus.vic.gov.au/translations)

Na saunia iā Oketopa 2020. O soo se sootaga i se uepesite o loo i fafo atu ua saunia mo na o lou silafia & fesooota'i atu iai. O lenei faamatalaga e pulea ma ua saunia mai e tautua ta'ito'atasi o faalapopotoga